

Auswertung der Verkehrsunfalldaten

Anzahl Verkehrsunfälle	142
Erstellungsdatum	29.03.2021
Zeitraum	01.01.2020 - 31.12.2020 (1JK)
Dienststelle	606000
Unfallfilter	Beteiligter - Verkehrsbeteiligung ist einer aus "71 - Fahrräder" und Gemeindegchlüssel ist einer aus "378008 - Burscheid, Stadt", "378012 - Kürten", "378016 - Leichlingen (Rheinland), Blütenstadt", "378020 - Odenthal", "378024 - Overath, Stadt", "378028 - Rösrath, Stadt", "378032 - Wermelskirchen, Stadt"

Unfälle nach Kategorie

	Kategorie						Gesamt
	1	2	3	4	5	6	
2020	0	41	69	0	30	2	142
Gesamt	0	41	69	0	30	2	142

Kat 1:	Unfall mit Getöteten
Kat 2:	Unfall mit Schwerverletzten
Kat 3:	Unfall mit Leichtverletzten
Kat 4:	Schwerwiegender Unfall mit Sachschaden (im engeren Sinn)
Kat 5:	Sonstiger Sachschadensunfall ohne Alkoholeinwirkung / and. ber. Mittel
Kat 6:	Sonstiger Sachschadensunfall unter Alkoholeinwirkung / and. ber. Mittel

Anzahl verunglückter Personen

	Anzahl			Gesamt
	Getötete	Schwerverletzte	Leichtverletzte	
2020	0	41	77	118
Gesamt	0	41	77	118

Unfälle gleichen Typs

	Typ							Gesamt
	1	2	3	4	5	6	7	
2020	35	17	37	0	14	16	23	142
Gesamt	35	17	37	0	14	16	23	142

Typ 1:	Fahrerunfall (F)
Typ 2:	Abbiegeunfall (AB)
Typ 3:	Einbiegen/Kreuzen-Unfall (EK)
Typ 4:	Überschreiten-Unfall (ÜS)
Typ 5:	Unfall durch ruhenden Verkehr (RV)
Typ 6:	Unfall im Längsverkehr (LV)
Typ 7:	Sonstiger Unfall (SO)

Straßenzustände zum Zeitpunkt der Unfälle

	Anzahl	Prozent
0: trocken	119	84%
1: nass/feucht	20	14%
2: winterglatt	0	0%
5: Schlüpfrigkeit	3	2%
Gesamt	142	100%

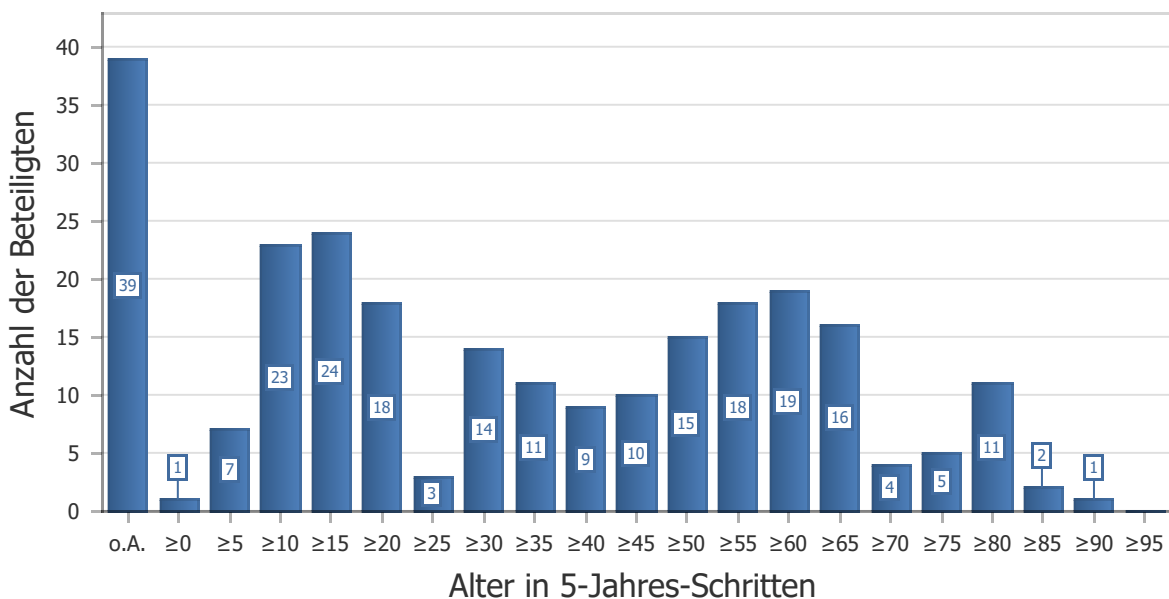
Anzahl Unfälle mit Radfahrer- und/oder Fußgängerbeteiligung

	Radfahrer	Fußgänger	Radfahrer oder Fußgänger
2020	142	5	142
Gesamt	142	5	142

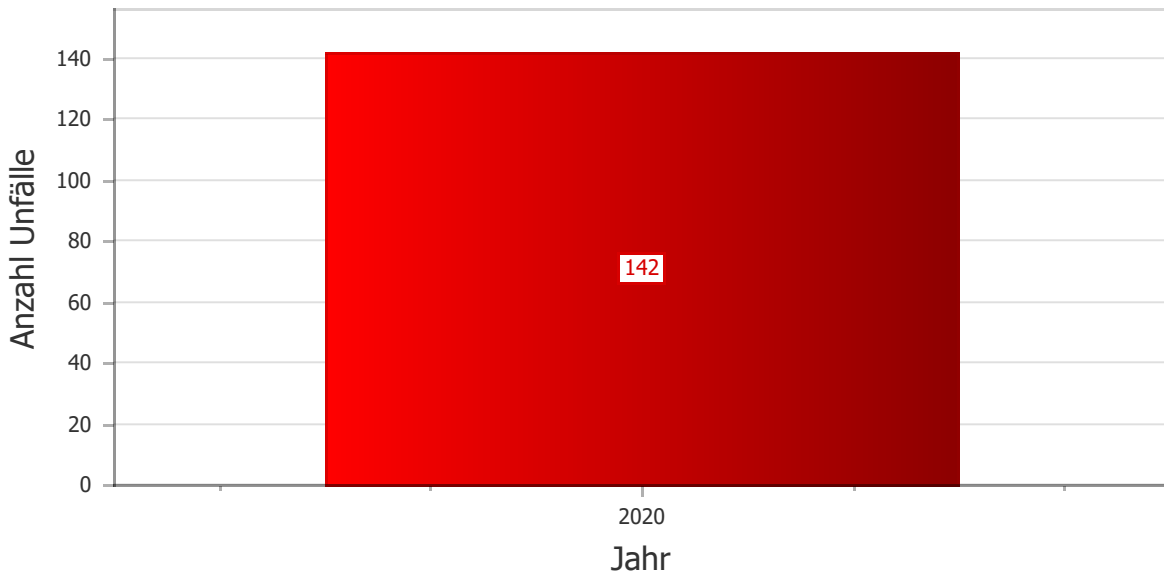
Verkehrsbeteiligung

	Anzahl
Gruppe 1: Personenkraftwagen	90
Gruppe 2: Fahrräder	151
Gruppe 3: Fußgänger	5
Gruppe 4: Liefer- und Lastkraftwagen	0
Gruppe 5: Busse	0
Gruppe 6: motorisierte Zweiräder	3
Gruppe 7: andere Fahrzeuge	1
Gesamt	250

Lebensalter der Beteiligten

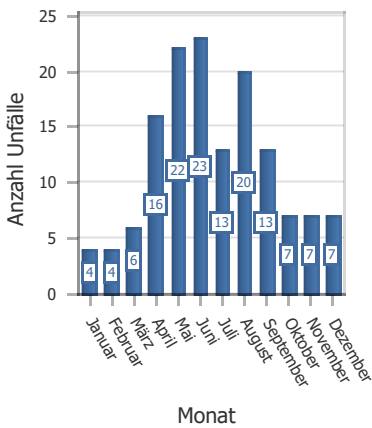


Verkehrsunfälle in Jahren

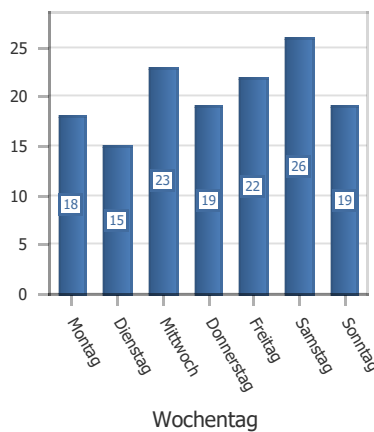


2020 bis 2020

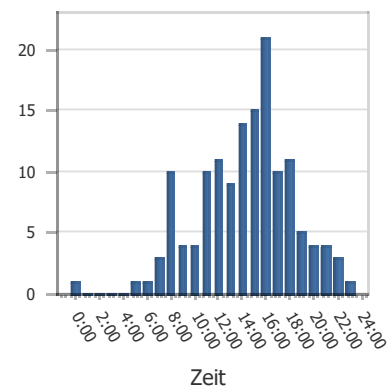
VU in Monaten



VU an Tagen

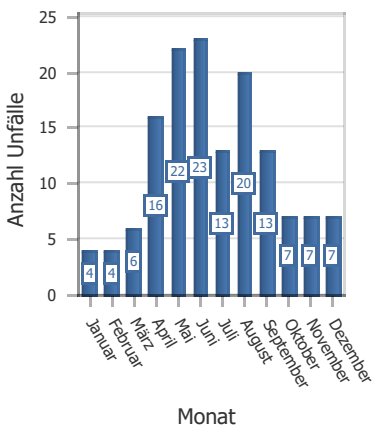


VU im Tagesverlauf

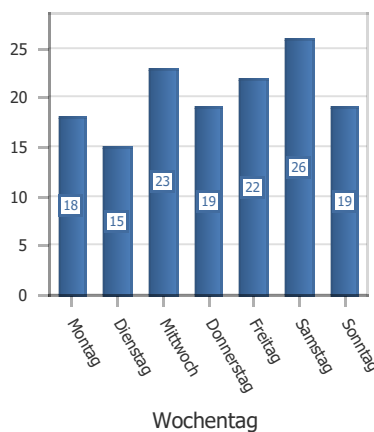


2020

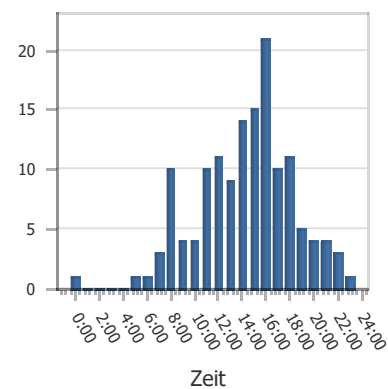
VU in Monaten



VU an Tagen



VU im Tagesverlauf



Ursachen

	Ursache 1	Ursache 2	Ursache 3	Gesamt
1 Alkoholeinfluss	3	2	0	5
2 Einfluss anderer berauschender Mittel (z.B. Drogen, Rauschgift)	1	0	0	1
10 Verbotswidr. Benutzung der Fahrbahn oder and. Straßenteile (z.B. Gehweg, Radweg)	8	0	0	8
11 Verstoß gegen das Rechtsfahrgebot	4	0	0	4
13 Nicht angepasste Geschwindigkeit in anderen Fällen	22	3	0	25
14 Ungenügender Sicherheitsabstand	15	0	0	15
17 Überholen trotz Gegenverkehrs	1	0	0	1
21 Fehler beim Wiedereinordnen nach rechts (nach Überholen)	1	0	0	1
22 Sonstige Fehler beim Überholen	3	0	0	3
27 Nichtbeachten der Regel 'rechts vor links'	2	0	0	2
28 Nichtbeachten der die Vorfahrt regelnden Verkehrszeichen	15	0	0	15
30 Vorfahrtmissachtung durch Fahrzeuge aus Feld- und Waldwegen	1	0	0	1
32 Nichtbeachten des Vorranges entgegenkommender Fahrzeuge (Z.208)	1	0	0	1
34 Fehler beim Abbiegen (§ 9) nach rechts (ausgen. Pos. 33,40)	5	0	0	5
35 Fehler beim Abbiegen (§9) nach links (ausgen. Pos. 33, 40)	11	0	0	11
36 Fehler beim Wenden oder Rückwärtsfahren	2	0	0	2
37 Fehler beim Einfahren in den fließenden Verkehr (Grundstück, beim Anfahren)	18	0	0	18
42 Falsches Verhalten gegenüber Fußgängern an anderen Stellen	2	0	0	2
45 Verkehrswidriges Verhalten beim Ein- oder Aussteigen oder Be- oder Entladen	2	0	0	2
49 Andere Fehler beim Fahrzeugführer	30	1	0	31
50 Technische Mängel, Wartungsmängel: Beleuchtung	1	0	0	1
55 Technische Mängel, Wartungsmängel: Andere Mängel	1	0	0	1
69 Andere Fehler der Fußgänger	2	0	0	2